

BRUNO MOINARD ÉDITIONS

CEFALU

LAMPE / LAMP

TAILLE / SIZE

Ø46.5 H49 cm

MATÉRIAUX

Pied : Céramique émaillée
Abat-jour : Tissu «Less is More»
Laiton patiné
Câble et interrupteur noir

MATERIALS

Base : Enamelled ceramic
Lampshade : «Less is more» fabric
Brass with patina
Black switch and cable

SYSTÈME LUMINEUX

- 1 douille CE E27 ou UL E26
- Ampoule CE LED EL/GS/28652 fournie
- Watt maximum ampoule : 15W
- Source dimmable : OUI sans variateur intégré

LIGHTING SYSTEM

- 1 socket CE E27 or UL E26
- Equiped with CE LED EL/GS/28652 bulb
- Maximum Watt for bulb: 15W
- Dimmable source: YES without integrated variator

BRANCHEMENT

- Longueur câble 200cm
- Longueur câble entre socle et interrupteur 50cm
- Type de fiche classe 2

CABLING

- Cable length 200cm
- Cable length in between base and switch 50cm
- Class 2 connectors

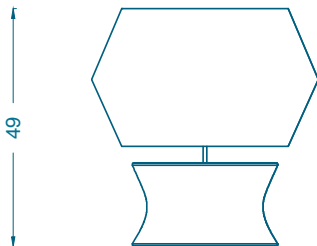
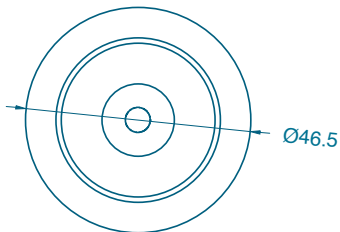
ENTRETIEN:

Nettoyer uniquement avec un tissu doux et sec.
Ne pas utiliser de produits mouillés ou de détergents.
Eviter les liquides et l'humidité.

FOR CARE:

Please use only dry and soft cloth for cleaning.
Do not use wet or damp cleaning materials or any detergents.
Please also prevent from any liquids and humidity.

Fabrication artisanale française & italienne
Handmade in France & Italy



Studio

102 Rue du Cherche-midi 75006 PARIS
T + 33(0) 9 67 80 63 45
contact@brunomoinardeditions.com

www.brunomoinardeditions.com

Galerie

31 Rue Jacob 75006 PARIS
T + 33(0) 1 77 15 67 06
galerie@brunomoinardeditions.com