

# BRUNO MOINARD ÉDITIONS

## NOLI BASSE / NOLI SMALL LAMPE / LAMP

TAILLE / SIZE  
Ø29,5 H43 cm

### MATERIAUX

Pied : Céramique émaillée  
Abat-jour : Tissu Gatsby  
Laiton patiné  
Câble et interrupteur noir

### MATERIALS

Base : Enamelled ceramic  
Shade : Gatsby fabric  
Brass with patina  
Black switch and cable

### SYSTEME LUMINEUX

- 1 douille CE E27 ou UL E26
- Ampoule CE LED EL/GS/28652 fournie
- Watt maximum ampoule : 15W
- Source dimmable : OUI sans variateur intégré

### LIGHTING SYSTEM

- 1 socket CE E27 or UL E26
- Equiped with CE LED EL/GS/28652 bulb
- Maximum Watt for bulb: 15W
- Dimmable source: YES without integrated variator

### BRANCHEMENT

- Longueur câble 180cm
- Longueur câble entre la base et l'interrupteur 50cm
- Type de fiche classe 2 noir

### CABLING

- Cable lenght 180cm
- Cable lenght in between the base and the switch 50cm
- Black class 2 connector

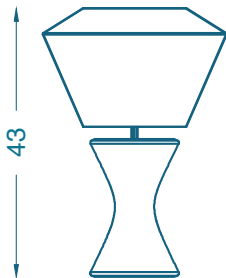
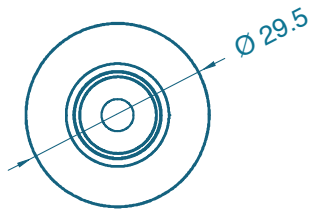
### ENTRETIEN:

Nettoyer uniquement avec un tissu doux et sec.  
Ne pas utiliser de produits mouillés ou de détergents.  
Eviter les liquides et l'humidité.

### FOR CARE:

Please use only dry and soft cloth for cleaning.  
Do not use wet or damp cleaning materials or any detergents.  
Please also prevent from any liquids and humidity.

Fabrication artisanale française & italienne  
Handmade in France & Italy



#### Studio

107 Boulevard Raspail 75006 PARIS  
T + 33(0) 9 67 80 63 45  
contact@brunomoinardeditions.com

www.brunomoinardeditions.com

#### Galerie

31 Rue Jacob 75006 PARIS  
T + 33(0) 1 77 15 67 06  
galerie@brunomoinardeditions.com