

BRUNO MOINARD ÉDITIONS

NOLI BASSE / NOLI SMALL LAMPE / LAMP

TAILLE / SIZE
Ø29,5 H43 cm

MATERIAUX

Pied : Céramique émaillée
Abat-jour : Tissu Gatsby
Laiton patiné
Câble et interrupteur noir

MATERIALS

Base : Enamelled ceramic
Shade : Gatsby fabric
Brass with patina
Black switch and cable

SYSTEME LUMINEUX

- 1 douille CE E27 ou UL E26
- Ampoule CE LED EL/GS/28652 fournie
- Watt maximum ampoule : 15W
- Source dimmable : OUI sans variateur intégré

LIGHTING SYSTEM

- 1 socket CE E27 or UL E26
- Equiped with CE LED EL/GS/28652 bulb
- Maximum Watt for bulb: 15W
- Dimmable source: YES without integrated variator

BRANCHEMENT

- Longueur câble 180cm
- Longueur câble entre la base et l'interrupteur 50cm
- Type de fiche classe 2 noir

CABLING

- Cable lenght 180cm
- Cable lenght in between the base and the switch 50cm
- Black class 2 connector

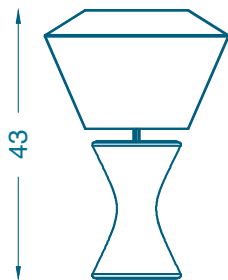
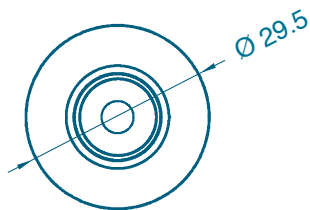
ENTRETIEN:

Nettoyer uniquement avec un tissu doux et sec.
Ne pas utiliser de produits mouillés ou de détergents.
Eviter les liquides et l'humidité.

FOR CARE:

Please use only dry and soft cloth for cleaning.
Do not use wet or damp cleaning materials or any detergents.
Please also prevent from any liquids and humidity.

Fabrication artisanale française & italienne
Handmade in France & Italy



Studio

102 Rue du Cherche-midi 75006 PARIS
T + 33(0) 9 67 80 63 45
contact@brunomoinardeditions.com

www.brunomoinardeditions.com

Galerie

31 Rue Jacob 75006 PARIS
T + 33(0) 1 77 15 67 06
galerie@brunomoinardeditions.com