

INSPIRATION

DESIGN ET
ARTISANAT

« Tie Dye - Red », collection Tie Dye, design Franziska Reuber et Birgit Kraib, tapis, en laine et soie tibétaines, noué main au Népal, les designers se sont inspirés de fragments de tapis historiques conservés dans les collections des musées du monde entier, utilisant la technique ancestrale du tie & dye pour créer des motifs aléatoires, réalisation sur mesure, à partir de 1680€ le m², Reuber Henning.

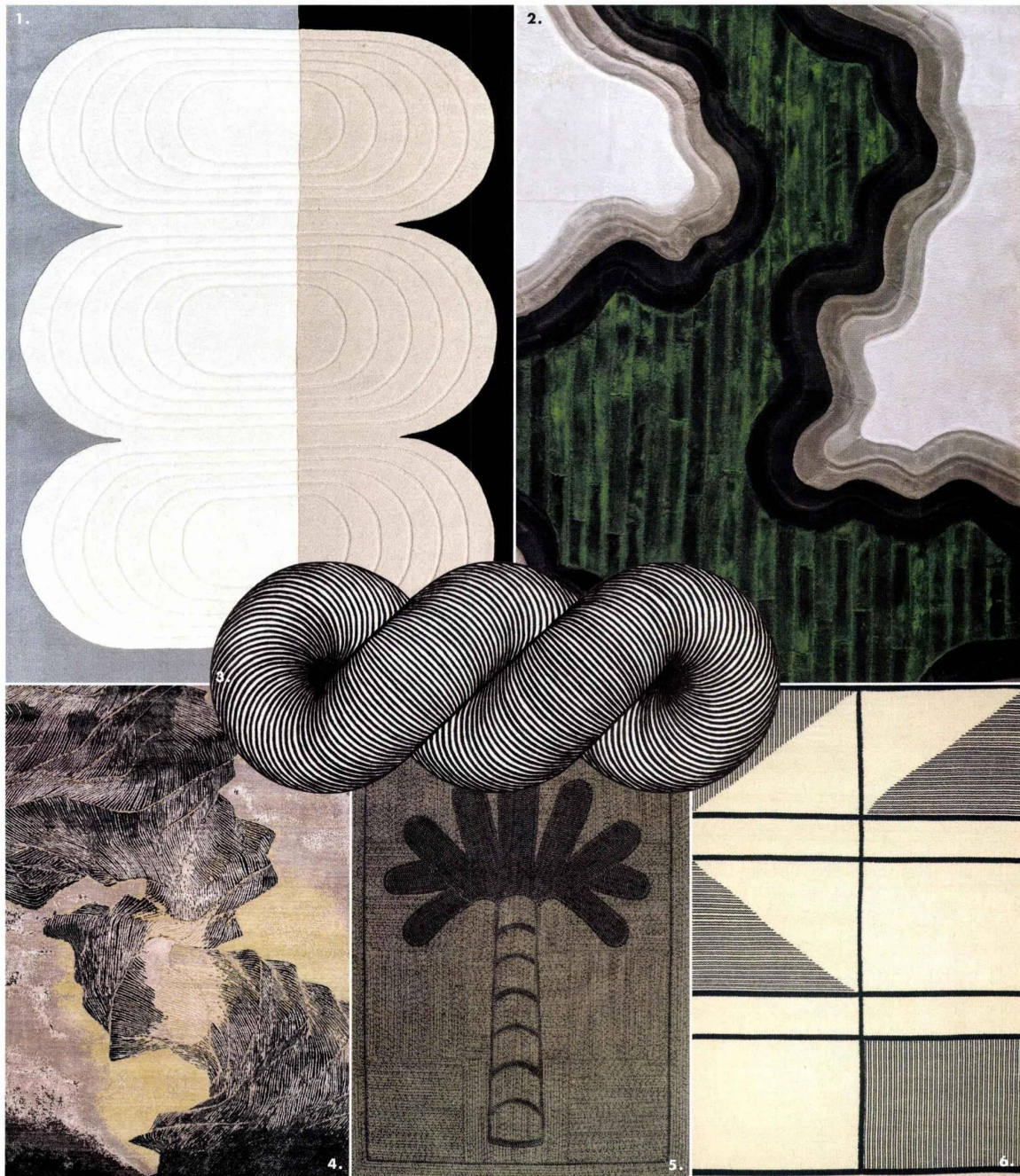


NOUVELLES TRAMES

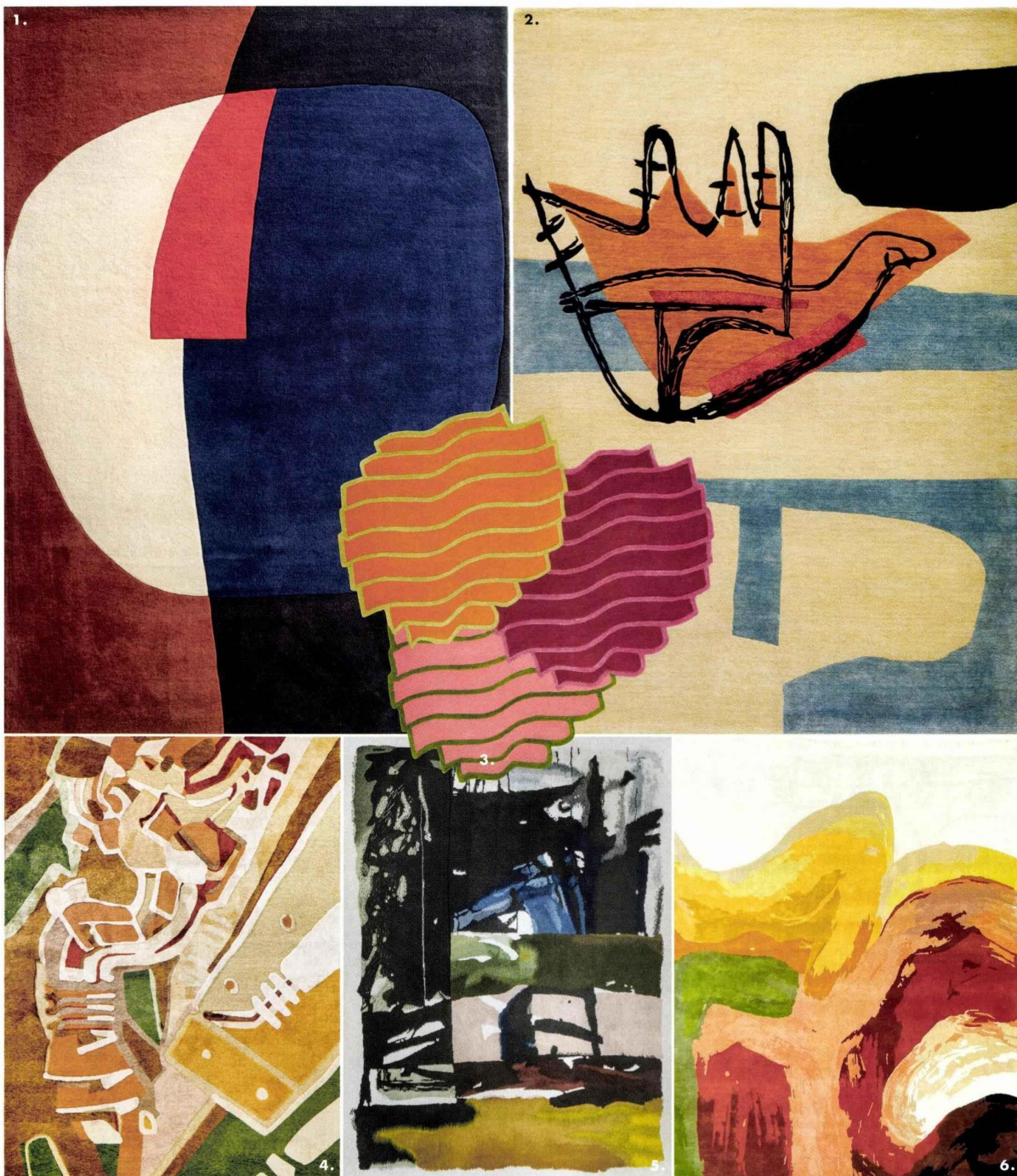
Savoir-faire inégalé en matière de tuft, surfaces ciselées jouant sur les différentes hauteurs de mèches et les superpositions d'épaisseurs pour créer une impression de profondeur, motifs simulant la mousse, le feuillage, l'océan... Artisans, créateurs et éditeurs redéfinissent l'art textile autour de tapis imaginés comme des paysages intérieurs. Ces approches créatives tissent la nouvelle trame de l'artisanat.

PAR Julie Rebeyrol

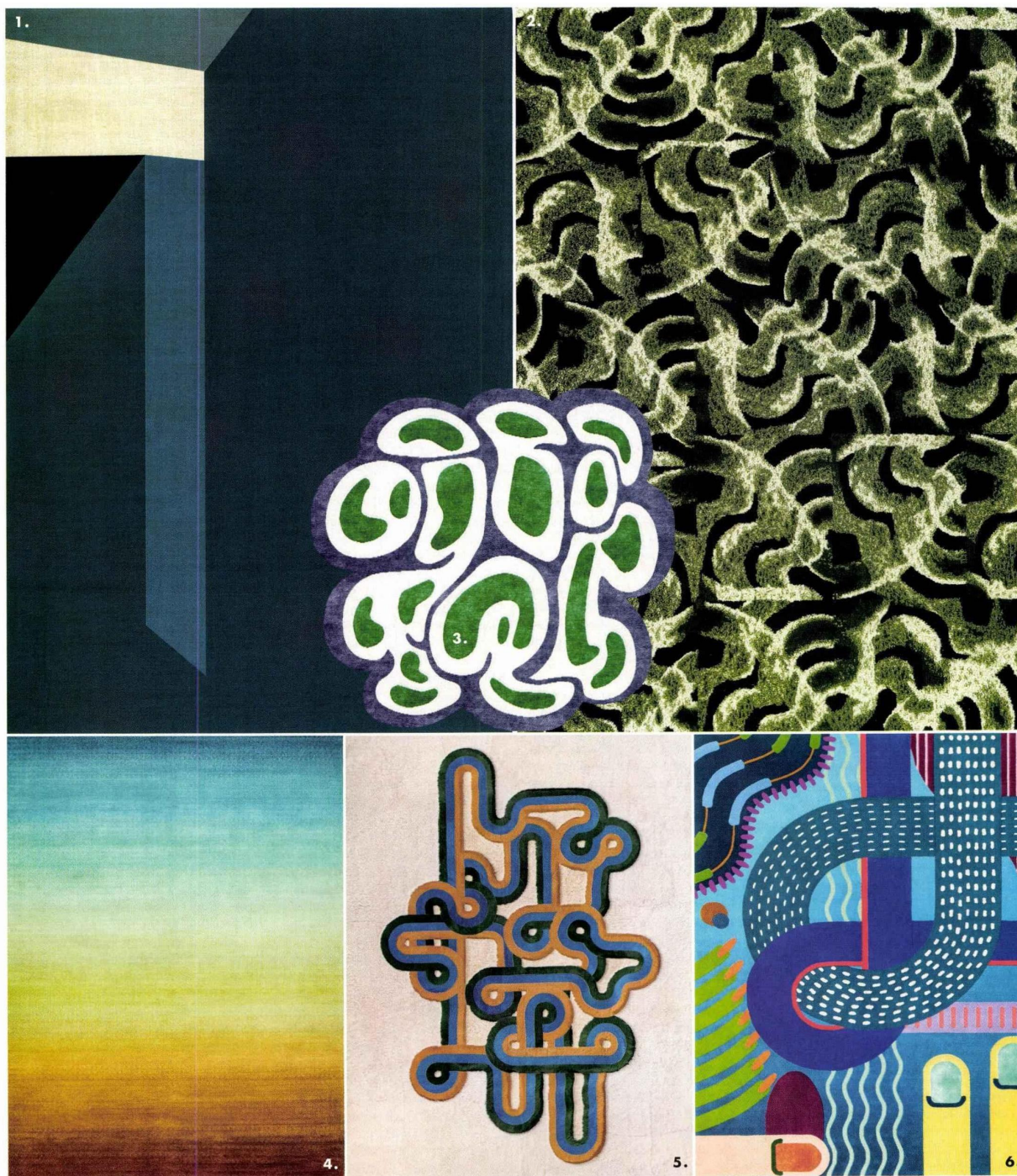
INSPIRATION



GRAPHISMES ET EFFETS D'OPTIQUE 1. «Bibelot», collection Signature, design Marine Peyre, tapis, en laine de Nouvelle-Zélande, un jeu de courbes soulignées par un ciselage sur les arrondis, issu d'une collection créée en collaboration avec des designers, 160x230 cm et 200x290 cm, à partir de 925€, Edito Paris. 2. «Yarimizu», collection Gardens of Wisdom, design Sacha Walckhoff, patchwork de peau lainée en dégradé de 6 couleurs, inspiré par la rivière d'un jardin zen à Kyoto, au Japon, 200x300 cm, 7200€, Miksi Rugs. 3. «Giro», design Mut Design, en laine, tufté main, réalisé en Inde, l'illusion d'optique d'un tube enroulé sur lui-même, inspirée par l'Op art, plusieurs tailles, prix sur demande, Gan. 4. «Tuul Jade», collection Inspiration, en laine et soie végétale, noué main, inspiré de la rivière sacrée de Mongolie, 250x300 cm, Edition Bougainville. 5. «Mirador», en PET (plastique recyclé), extrait d'une collection hommage au Mexique, 180x250 cm, 1750€, Élitis. 6. «Bernardine», en laine et coton, 160x230 cm, 189€, Kave Home.



FIBRE ARTISTIQUE 1. «Naïf», design Juliette Rougier, tapis, en laine, tufté main, comme une peinture contemporaine, 200x300cm, 1499€, Cinna. 2. «La main ouverte», collection Cassina iMaestri - Cassina Details, design Le Corbusier, en laine et viscose de Nouvelle-Zélande, noué main, à partir d'un collage original de Le Corbusier, qui représente le thème de la main ouverte, symbole de la ville Chandigarh conçue par l'architecte, 300x200cm, 7722€, Cassina. 3. «Splash», collection Waves, design Amechi Mandi, en laine et viscose, issu d'une collection de 6 tapis inspirés par l'océan, 160x154cm, 4 dimensions, à partir de 1650€, Floor Story. 4. «Marycruz», design Hugo Toro, en soie et lin tressé, comme une vue topographique, 250x300cm, édition 1.6.9.5. «Mapito», design Bruno Moïnard, en laine, tufté main, d'après une œuvre combinant acrylique et collage réalisée par l'architecte d'intérieur, designer et peintre, 250x350cm, prix sur demande, Bruno Moïnard Éditions. 6. «Sicile», design Sibylle de Tavernost, en laine de Nouvelle-Zélande, noué main, plusieurs dimensions, Sibylle de Tavernost.



À GÉOMÉTRIES VARIABLES 1. «Deep into the Blue», design Pernille Picherit, tapis, en laine, tufté main, une géométrie des teintes et demi-teintes, 170x260 cm, 1 788€, Codimat Collection. 2. «Entrelacs», design Alice Billaud, en laine et soie, tufté main, l'évocation du feuillage d'un sous-bois par la designer textile et céramiste, 200x300 cm, 6936€, Pinton. 3. «Tratto a Pois», collection Tratto Collection, design Natalia Enze, en soie de bambou et laine, 216x204 cm, 4761€, Tapis Rouge. 4. «Verdigris», collection Graduation, design Deirdre Dyson, en laine et soie, noué à la main, comme une aquarelle, 170x235 cm, Deirdre Dyson. 5. «Simone», Collection Riviera, design Victoria-Maria, en agneau rasé blanc naturel et peau de vache, inspiré par les motifs hypnotiques des années 1960, 250x350 cm, 18900€, Norki. 6. «Anulare I», collection Legami, design Elena Salmistraro, en laine, soie, Field (fibre synthétique) et laine feutrée, 200x300 cm, 14790€, Tai Ping. **Adresses page 152**