

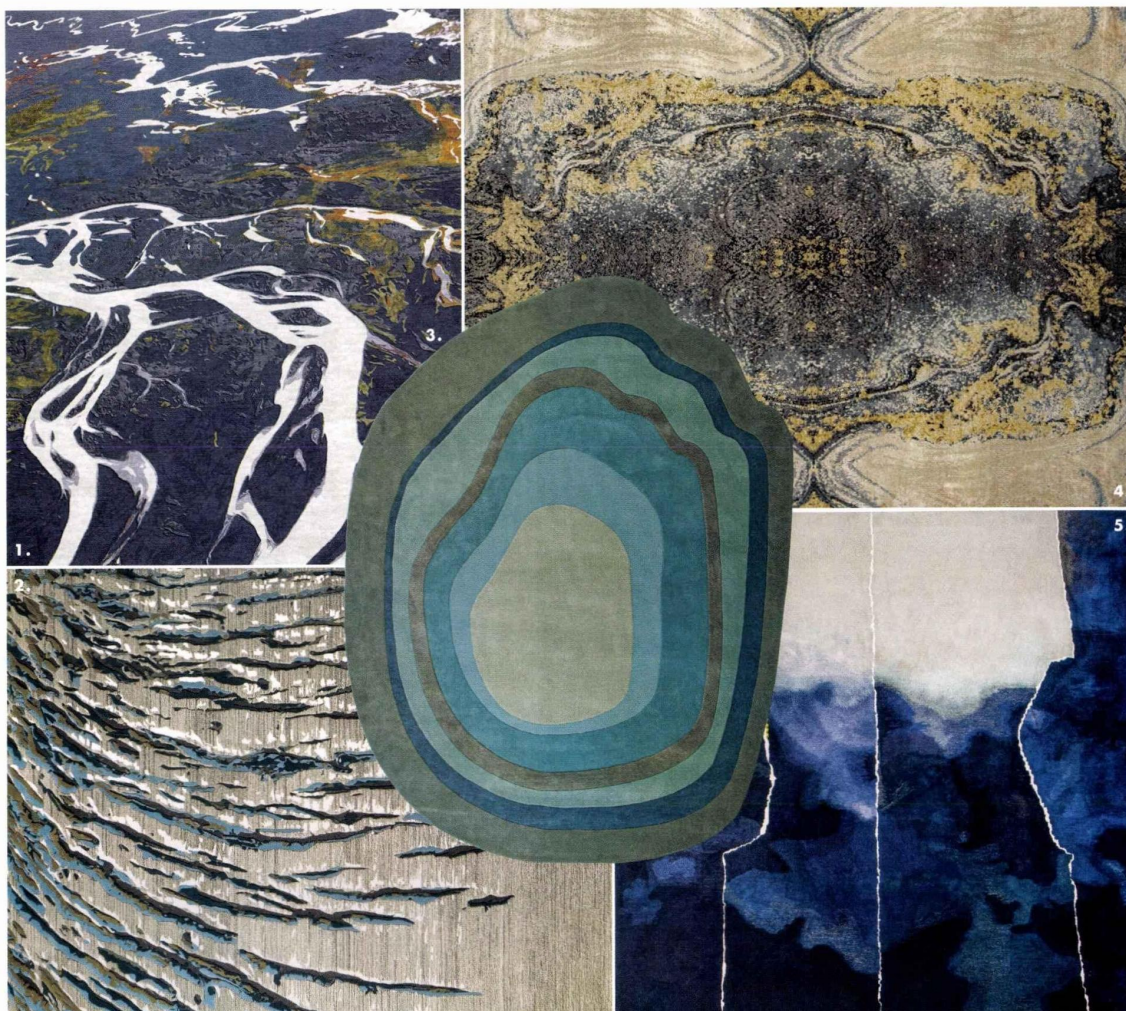
Maisons
COTÉ OUEST

INSPIRATION

TRAMES MARINES

Les paysages islandais spectaculaires, les sols et les mousses d'un fjord norvégien, les dunes balayées par les vents, les lignes d'eau qui ondulent en surface et les fonds marins cristallins... Du macro au micro, designers et éditeurs explorent de nouveaux territoires textiles et retranscrivent ces écosystèmes à travers des tapis grandeur nature. Avec des effets de tissages qui mettent en relief les savoir-faire traditionnels.

PAR Julie Rebeyrol



FIL D'EAU. 1. « Aerial Earth », collection Planet Earth, Margo Trushina, soie de bambou et laine, comme une vue aérienne de l'Islande, entre champs de lave et glaciers, 250x300cm, 6184 €, Tapis Rouge. 2. « Black Ice », collection On the Edge, design Christian Houge et Ksenia Stanishevski, laine de Nouvelle-Zélande et soie de bambou, tufté et sculpté à la main, l'évocation de la surface d'un glacier norvégien, présenté durant l'exposition « Carpet Diem », à Paris, existe en trois dimensions, à partir de 3230 €, Volver Studios. 3. « Trace », laine, tufté main, comme une onde, existe en deux dimensions, à partir de 2490 €, Roche Bobois. 4. « Geode Eagle », collection Allegory 2024, laine et soie de bambou, motif inspiré des cavités rocheuses tapissées de cristaux, 250x300cm, prix sur demande, Édition Bougainville. 5. « Coban », en laine, paysage aquatique d'après un collage de l'éditeur, qui est aussi designer et peintre, 300x300cm, dimensions et teintes réalisables sur commande, prix sur demande, Bruno Moïnard Éditions.